

# 売戸建住宅

矢幅駅

間取り  
4LDK

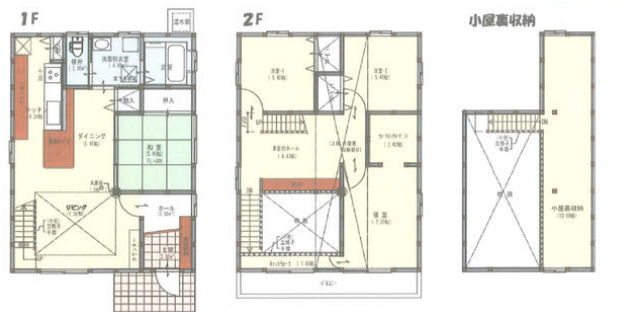
建物面積  
118.45㎡

築年月  
2014年10月

築後未入居

## チェックポイント！

主要採光面：南向き 日当たり良好 オール電化 吹抜 高気密高断熱住宅 前面棟無 閑静な住宅街 バス1坪以上 追焚機能 温水洗浄便座 シャワー付洗面化粧台 1Hクッキングヒーター カウンターキッチン 全居室収納 クローゼット ウォークインクローゼット 照明器具 ダウンライト 複層ガラス 電気 上水道 下水道 側溝 エアコン エアコン2台以上 ダブルロックドア モニタ付インターホン 火災警報器（報知機） 駐車場2台分



物件種目	売戸建住宅
最寄駅	矢幅
間取タイプ	4LDK
価格	3,450万円

物件所在地	岩手県紫波郡矢巾町大字南矢幅第8地割		
交通	J R東北本線 矢幅 徒歩10分		
土地面積	公簿 194.64㎡	私道面積 (共有持分)	
建物	構造・規模	木造 2階建	
	面積	118.45㎡	
	間取内訳	和 5.4 洋 7.3・5.4・5.4 LDK 20.9	
土地権利	所有権	地目	宅地
都市計画	市街化区域	用途地域	
建ぺい率	60%	容積率	200%
築年月	2014年10月	駐車場	有 無料
現況	空家	引渡日	即時
建築確認番号	第H26確申建築岩手県000574号		
接道状況 (角地・間口)	角地：2方道路 西7.0m 公道 南6.0m		
設備	バス1坪以上 追焚機能 温水洗浄便座 シャワー付洗面化粧台 1Hクッキングヒーター カウンターキッチン 全居室収納 クローゼット ウォークインクローゼット 照明器具 ダウンライト 複層ガラス 電気 上水道 下水道 側溝 エアコン エアコン2台以上 ダブルロックドア モニタ付インターホン...		
備考	モデルハウス仕様物件・家具・外構付です。 20.9帖のLDK・8.4平米の吹抜け・10.9帖の小室裏収納・8.5帖のフリースペース等魅力です。 地勢：平坦		

この図面は物件情報の一部を抜粋して掲載しております。（現況優先）  
付帯条件や別途料金等が発生する場合がありますのでご確認ください。

at home

infosheet 物件番号 69603010055

岩手県知事免許（3）第2302号 〒028-3614 岩手県紫波郡矢巾町大字又兵工新田第4地割87-20

株式会社みなみ不動産

TEL：019-611-0413 FAX：019-601-6037 定休日：火曜日・水曜日(祝日は営業)

■取引態様：媒介