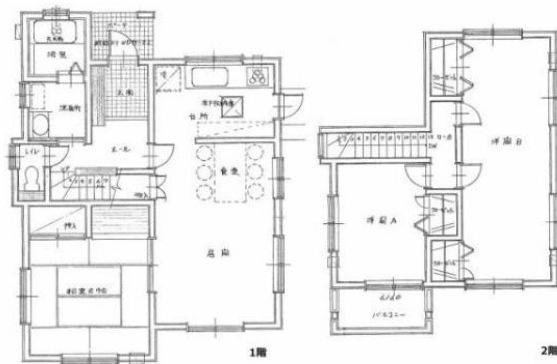


売戸建住宅



- 土地55.08坪・建物30.80坪です。
- リフォーム歴（平成26年4月 外壁・屋根塗装・平成27年3月台所水栓交換）
- 現況でのお渡しの中古住宅です。
- 外部物置あります。

間取り
4LDK

建物面積
101.84㎡

築年月
2000年09月

この図面は物件情報の一部を抜粋して掲載しております。（現況優先）
付帯条件や別途料金等が発生する場合がありますのでご確認ください。

チェックポイント！

- 主要採光面：南向き●閑静な住宅街●バス1坪以上●追焚機能●システムキッチン●全居室収納●照明器具●プロパンガス●電気●上水道●浄化槽●側溝●エアコン

最寄駅	バス停「上黒川バス停」
間取タイプ	4LDK
価格	1,290万円

物件所在地	岩手県盛岡市黒川17地割16-9		
交通	バス停 上黒川バス停 徒歩13分		
土地面積	公簿 182.10㎡	私道面積 (共有持分)	
	構造・規模	木造 2階建	
建物	面積	101.84㎡	
	間取内訳	和 8 洋 8・6・6	
土地権利	所有権	地目	宅地
都市計画	調整区域	用途地域	無指定
建ぺい率	70%	容積率	200%
築年月	2000年09月	駐車場	
現況	空家	引渡日	即時
建築確認番号			
接道状況 (角地・間口)	北6.0m 公道		
設備	バス1坪以上,追焚機能,システムキッチン,全居室収納,照明器具,プロパンガス,電気,上水道,浄化槽,側溝,エアコン		
備考	西側に公園隣接し、子育てに良い環境です。リフォームなしでお住まいになることも可能なきれいな内装です。 地勢：平坦		

株式会社みなみ不動産

岩手県知事免許 (3) 第 2 3 0 2 号 〒028-3614 岩手県紫波郡矢巾町大字又兵工新田第4地割87-20

☎ 019-611-0413 ☎ 019-601-6037 定休日：火曜日・水曜日(祝日は営業)

■取引態様：媒介