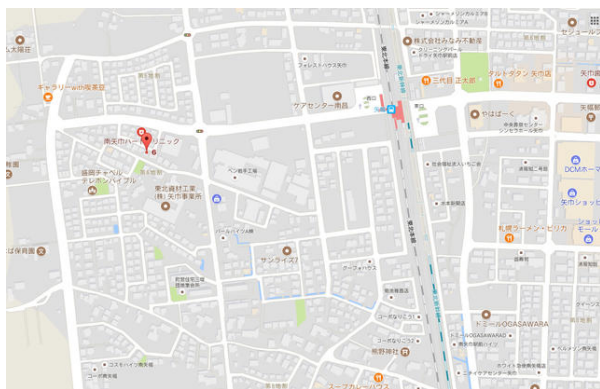
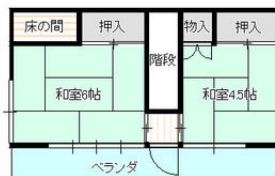
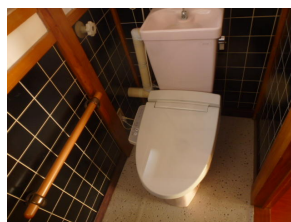
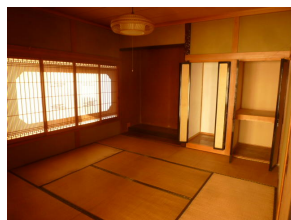


# 売戸建住宅



- ・矢幅駅徒歩7分・南西側道路・前面に公園で日当良好
- ・建物北側に倉庫あり（未登記増築部分）
- ・上水道：宅内引込管20mm、メーター及び配管13mm
- ・学区区：煙山小学校・矢巾中学校
- ・ご参考にリフォームプランをご用意しました。リフォームをお考えの皆さまもご相談くださいませ。

間取り  
5DK

建物面積  
97.70㎡

築年月  
1976年07月

この図面は物件情報の一部を抜粋して掲載しております。（現況優先）  
付帯条件や別途料金等が発生する場合がありますのでご確認ください。

## チェックポイント！

- 閑静な住宅街●温水洗浄便座●照明器具●プロパンガス●出窓●電気●上水道●下水道●側溝

最寄駅	矢幅駅
間取タイプ	5DK
価格	1,230万円

物件所在地	岩手県紫波郡矢巾町大字南矢幅第6地割138-6		
交通	JR東北本線 矢幅 徒歩7分		
土地面積	公簿165.30㎡	私道面積(共有持分)	
	構造・規模	木造2階建	
建物	面積	97.70㎡	
	間取内訳	和8・6・6・4.5 洋6	
土地権利	所有権	地目	宅地
都市計画	市街化区域	用途地域	1種住居
建ぺい率	60%	容積率	200%
築年月	1976年07月	駐車場	
現況	空家	引渡日	相談
建築確認番号			
接道状況(角地・間口)	南西5.5m 公道		
設備	温水洗浄便座,照明器具,プロパンガス,出窓,電気,上水道,下水道,側溝		
備考	南面道路・南面に公園で日当良好です。 矢幅駅西口徒歩7分の立地が魅力です。現況渡し・売主の瑕疵担保責任免責の売買となります。		

# 株式会社みなみ不動産

岩手県知事免許(3)第2302号 〒028-3614 岩手県紫波郡矢巾町大字又兵工新田第4地割87-20

☎ 019-611-0413 ☎ 019-601-6037 定休日：火曜日・水曜日(祝日は営業)

■取引態様：専任媒介