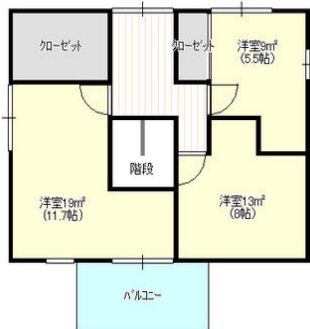


売戸建住宅



最寄駅	雫石駅
間取タイプ	4LDK
価格	1,450万円

物件所在地	岩手県岩手郡雫石町長山麓台久保 13番地23		
交通	JR田沢湖線 雫石 徒歩33分		
土地面積	公簿	229.77m ²	私道面積 (共有持分)
	建物	構造・規模 木造	
建物	面積	126.00m ²	
	間取内訳	和 7.4 洋 11.7・8・5.5 LDK 17.2	
土地権利	所有権	地目	宅地
都市計画	非線引区域	用途地域	無指定
建ぺい率	70%	容積率	200%
築年月	1999年09月	駐車場	
現況	空家	引渡日	2018年3月中旬予定
建築確認番号			
接道状況 (角地・間口)	北6.0m 公道 東6.0m 公道		
設備	バス1坪以上、追焚機能、温水洗浄便座、シャワー付洗面化粧台、システムキッチン、クローゼット、ウォークインクローゼット、照明器具、プロパンガス、複層ガラス、電気、上水道、浄化槽、側溝、BS端子、モニタ付インターホン、火災警報器 (報知機)、駐車場3台分		
備考	東日本ハウス (株) 施工。北東角地です。平成30年3月下旬完成予定での内外装リフォーム実施中です。		

- ・東日本ハウス株式会社施工の住宅です。
- ・北東角地の69.50坪・4LDK38.11坪の建物。
- ・平成30年3月下旬完成予定で内外装リフォーム実施中。
- ・雫石町役場1210m・ビッグハウス雫石店1430mの立地。

チェックポイント!

- 24時間換気システム●閑静な住宅街●建築確認完了検査済証●新築時・増改築時の設計図書●バス1坪以上●追焚機能●温水洗浄便座●シャワー付洗面化粧台●システムキッチン●クローゼット●ウォークインクローゼット●照明器具●プロパンガス●複層ガラス●電気●上水道●浄化槽●側溝●BS端子●モニタ付インターホン●火災警報器 (報知機) ●駐車場3台分

間取り
4LDK

建物面積
126.00m²

築年月
1999年09月

この図面は物件情報の一部を抜粋して掲載しております。(現況優先)
付帯条件や別途料金等が発生する場合がありますのでご確認ください。

株式会社みなみ不動産

岩手県知事免許 (3) 第2302号 〒028-3614 岩手県紫波郡矢巾町大字又兵衛新田第4地割87-20

☎ 019-611-0413 ☎ 019-601-6037 定休日: 火曜日・水曜日(祝日は営業)

■取引態様: 売主