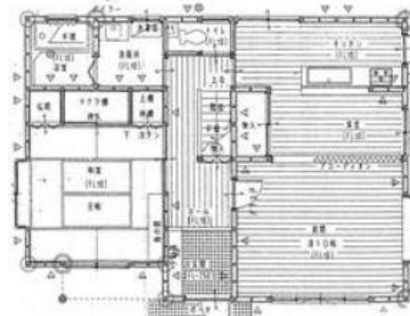
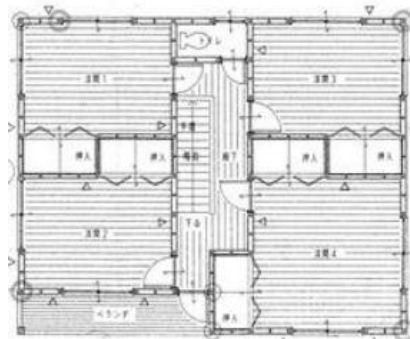
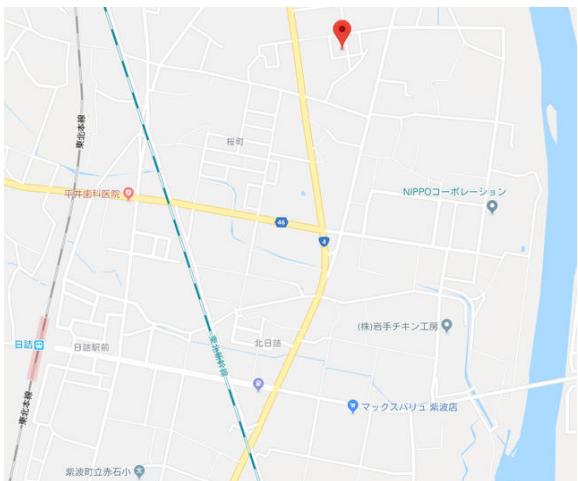


売戸建住宅



最寄駅	日詰駅
間取タイプ	5LDK
価格	1,790万円

物件所在地	岩手県紫波郡紫波町桜町字中屋敷 47番地18		
交通	J R東北本線 日詰 徒歩18分		
土地面積	公簿 214.57㎡	私道面積 (共有持分)	
建物	構造・規模	木造 2階建	
	面積	131.66㎡	
	間取内訳	和 8 洋 8・6・6・6	
土地権利	所有権	地目	宅地
都市計画	非線引区域	用途地域	1種中高
建ぺい率	60%	容積率	200%
築年月	2000年01月	駐車場	有
現況	空家	引渡日	即時
建築確認番号			
接道状況 (角地・間口)	角地：2方道路 東6.0m 公道 南6.0m 公道		
設備	バス1坪以上、追焚機能、トイレ2ヶ所、温水洗浄便座、シャワー付洗面化粧台、IHクッキングヒーター、カウンターキッチン、システムキッチン、全居室収納、クローゼット、照明器具、出窓、電気、上水道、下水道、駐車場3台分		
備考	南東角地です。商業施設も徒歩圏です。物置付、一部リフォーム（IH新品、一部クロス張替、畳表替） 法令等制限：市街地景観地域 法22条区域 地勢：平坦 利用駅1：J R東北本線 紫波中央 徒歩23分		

南東角地で日当たり良好です。
商業施設も徒歩圏です。
物置付、一部リフォーム（IH新品、一部クロス張替、畳表替）を実施しています。

間取り
5LDK

建物面積
131.66㎡

築年月
2000年01月

この図面は物件情報の一部を抜粋して掲載しております。（現況優先）
付帯条件や別途料金等が発生する場合がありますのでご確認ください。

チェックポイント！

- 主要採光面：南向き
- 閑静な住宅街
- バス1坪以上
- 追焚機能
- トイレ2ヶ所
- 温水洗浄便座
- シャワー付洗面化粧台
- IHクッキングヒーター
- カウンターキッチン
- システムキッチン
- 全居室収納
- クローゼット
- 照明器具
- 出窓
- 電気
- 上水道
- 下水道
- 駐車場3台分

株式会社みなみ不動産

岩手県知事免許 (3) 第2302号 〒028-3614 岩手県紫波郡矢巾町大字又兵工新田第4地割87-20

☎ 019-611-0413 ☎ 019-601-6037 定休日：火曜日・水曜日(祝日は営業)

■取引態様：媒介