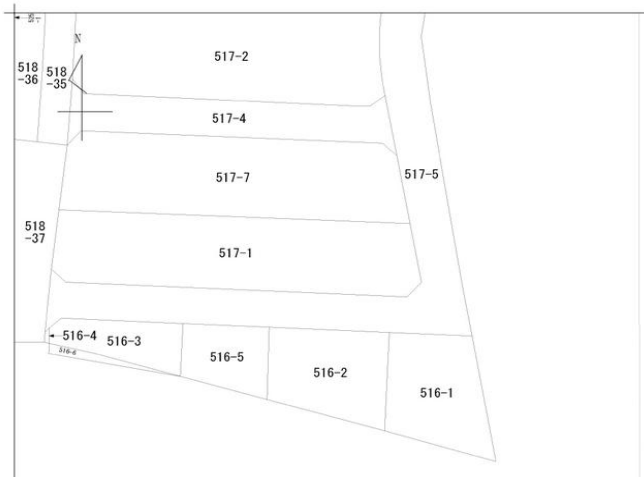
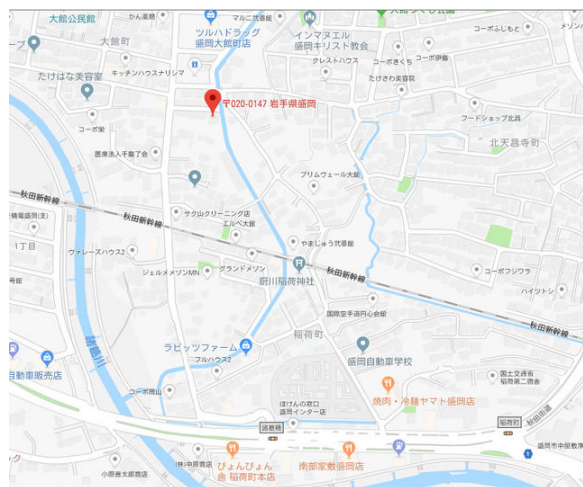


売地



土地78坪です。日当良好です。
売主が建物を解体し、買主に更地渡しをいたします。
学区区：大新小学校、城西中学校

土地面積
公簿 258.86㎡

現況
建物有

引渡し時期
相談

この図面は物件情報の一部を抜粋して掲載しております。(現況優先)
付帯条件や別途料金等が発生する場合がありますのでご確認ください。

チェックポイント！

- 電気●水道●下水道

最適用途	住宅用地		
最寄駅	青山駅		
土地面積	公簿 258.86㎡	私道面積 (共有持分)	
価格	1,150万円	3.3㎡ 単価	@14.69万円

物件所在地	岩手県盛岡市大館町 16番21号		
交通	いわて銀河鉄道 青山 徒歩28分		
土地権利	所有権	地目	宅地
都市計画	市街化区域	用途地域	1種低層
建ぺい率	50%	容積率	80%
他の法令上の制限			
地勢	高台		
建築条件			
現況	建物有		
引渡し(時期/方法)	相談 / 更地渡し		
開発許可等番号			
接道状況(角地・間口)	北6.0m 公道		
設備	電気, 水道, 下水道		
備考	相続手続き後、売主が建物を解体します。擁壁等に経年劣化が見受けられます。建物解体後の更地で、売主の瑕疵担保責任は免責の売買となります。		

株式会社みなみ不動産

岩手県知事免許(3)第2302号 〒028-3614 岩手県紫波郡矢巾町大字又兵衛新田第4地割87-20

☎ 019-611-0413 ☎ 019-601-6037 定休日：火曜日・水曜日(祝日は営業)

■取引態様：専任媒介