

# 売土地

(南日詰箱清水分譲地)

価格(表記載) 消費税非課税

最寄駅

JR東北本線

日詰駅

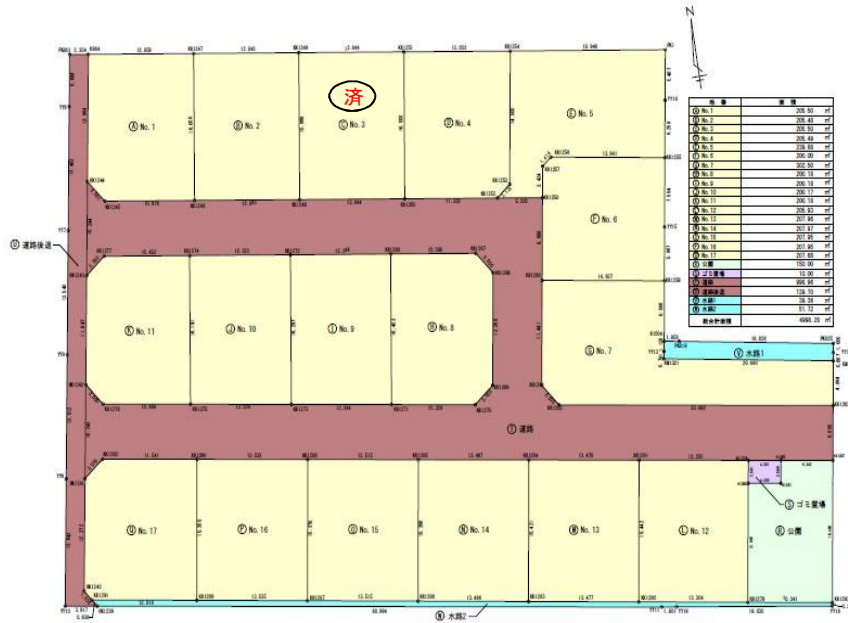
徒歩7分

所在地(登記地番)

※表の土地面積は予定面積となります。実測測量後に表の価格の実測精算を行います。

紫波郡紫波町南日詰字箱清水3番、4番、5番、7番1、10番4、11番1、452番

# 2019年5月完成予定 新規分譲地 日詰駅 徒歩7分 赤石小学校 200mの立地



電柱○ 支線▲	区画No	土地面積		販売価格(円) 1万円未満切捨て	坪単価(円)
		㎡	坪		
	A 1	205.50	62.16	8,390,000	135,000
	B 2	205.48	62.15	7,760,000	125,000
	●清 C 3	205.50	62.16	7,770,000	125,000
	D 4	205.49	62.16	7,770,000	125,000
	E 5	239.88	72.56	6,890,000	95,000
○▲	F 6	200.00	60.50	6,950,000	115,000
	G 7	302.50	91.50	9,100,000	99,500
○▲	H 8	200.18	60.55	8,170,000	135,000
○▲	I 9	200.18	60.55	7,870,000	130,000
	J 10	200.17	60.55	7,870,000	130,000
	K 11	200.18	60.55	8,170,000	135,000
	L 12	205.93	62.29	7,780,000	125,000
○▲	M 13	207.96	62.90	7,860,000	125,000
	N 14	207.97	62.91	7,860,000	125,000
○	O 15	207.95	62.90	7,860,000	125,000
	P 16	207.95	62.90	7,860,000	125,000
○	Q 17	207.68	62.82	8,480,000	135,000

注)電柱・支線の設置予定区画は、変更となる場合があります。

土 地	権利(所有権) (図面記載) ※地目 田(※現在の登記地目は田ですが、宅地となります。) ※土地面積は予定面積となります。価格の実測精算を行います。
	地目(田) 地勢(平坦・一部区画のり面あり) 現況(田) 接道方位・道路幅員(東側・南側・西側 紫波町道幅アスファルト舗装6m)
制 限	建ぺい率 60% 容積率 200% 用途地域(準工業地域) 都市計画(未線引区域)
	水道(公営) ガス( 下水道(本下水)
施 設	引渡時期:2019年5月下旬完成・引渡予定
引 渡	開発許可:当初許可 平成30年6月1日 岩手県指令盛広土第10-709号 変更許可 平成31年2月14日 岩手県指令盛広土第10-755号 開発区域の面積:4,998.28㎡ 総区画数・販売区画数:17区画 予定建築物の用途:一戸建専用住宅 設備:電気・上下水道 ※:分譲地南側の既設ガードレールが残ります。 ※:電柱・支柱の設置予定区画は、変更となる場合があります。 売主:ウエノ不動産有限会社 岩手県知事免許 (3)第2255号
備 考	

岩手県知事免許 (3)第2302号  
公益社団法人 全日本不動産協会  
岩手県本部  
公益社団法人 不動産保証協会  
岩手県本部  
東北地区不動産公正取引協議会加盟

アパート・マンション、一戸建、土地、建物の仲介・買取・相談 ☎019-611-0413

矢巾駅前の  
株式会社 **みなみ不動産**  
みなみFP事務所・みなみ行政書士事務所 併設

「ライフプラン」を。  
「みなみブログ」も好評連載中★

株式会社みなみ不動産 電話:019-611-0413  
住所:岩手県紫波郡矢巾町大字又兵衛新田4-87-20

取引条件の有効期限	取引態様	仲介手数料額(税込)
2019年5月31日	販売代理	不要