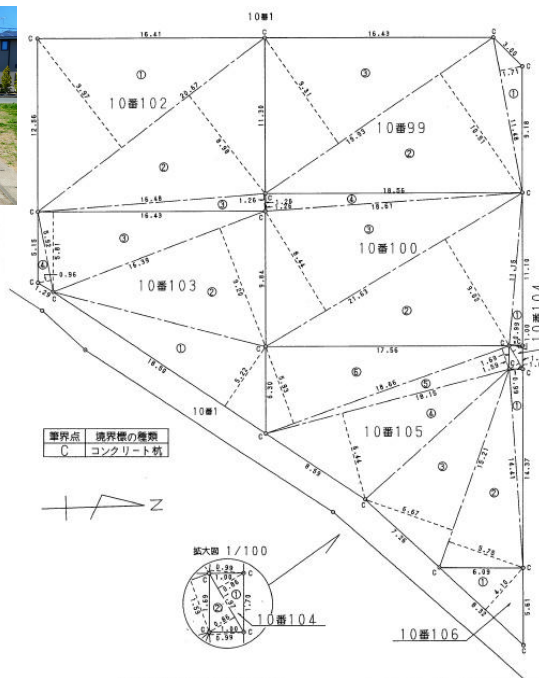


# 売地



学区区：矢巾東小学校・矢巾中学校

※東側隣地ボンベヤードのため、東側に火器設備（給湯器・エアコン室外機等）を設置出来ません。

※団地内の集中プロパンガス使用をお願いします。

※水道メーター受益者負担金を要します。

※自販機撤去後の状態でのお引き渡し、売主様の瑕疵担保責任は免責の売買となります。

土地面積  
公簿 206.23m<sup>2</sup>

現況  
更地

引渡し時期  
即時

この図面は物件情報の一部を抜粋して掲載しております。（現況優先）  
付帯条件や別途料金等が発生する場合がありますのでご確認ください。

## チェックポイント！

- プロパンガス ●電気 ●上水道 ●下水道

## 住宅用地

### バス停「北高田」

土地面積	公簿 206.23m <sup>2</sup>	私道面積 (共有持分)	
価格	1,250万円	3.3m <sup>2</sup> 単価	@20.04万円

物件所在地	岩手県紫波郡矢巾町大字高田第10地割10-102		
交通	バス停北高田 徒歩10分		
土地権利	所有権	地目	宅地
都市計画	市街化区域	用途地域	1種低層
建ぺい率	40%	容積率	80%
他の法令上の制限	高田地区計画：詳細はお尋ねください。		
地勢	平坦		
建築条件			
現況	更地		
引渡し(時期/方法)	即時 / 現況渡し		
開発許可等番号			
接道状況(角地・間口)	角地：2方道路 西9.0m 公道 南6.0m 公道		
設備	プロパンガス,電気,上水道,下水道		
備考	南側歩道・西側道路の二方角地です。 ※東側隣地ボンベヤードのため、東側に火器設備を設置出来ません。 ※集中プロパンガス使用をお願いします。		

# 株式会社みなみ不動産

岩手県知事免許(3)第2302号 〒028-3614 岩手県紫波郡矢巾町大字又兵工新田第4地割87-20

☎ 019-611-0413 ☎ 019-601-6037 定休日：火曜日・水曜日(祝日は営業)

■取引態様：専任媒介