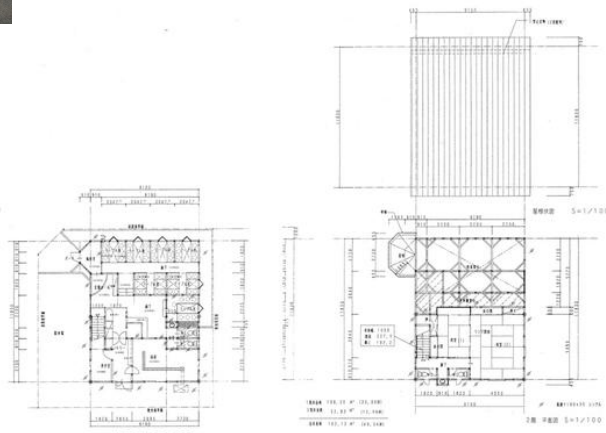


貸事務所(一括)



矢巾町中心部の飲食貸店舗です。現状で付帯する残置物の保証なしでの賃貸借となります。
 飲食店以外の店舗・事務所でのご利用も相談可能です。
 駐車場スペースも魅力です。
 ※写真は以前の飲食店使用時のものです。

チェックポイント!

専有面積
162.27㎡

築年月
1998年11月

引渡し
2019年9月下旬予定

この図面は物件情報の一部を抜粋して掲載しております。(現況優先)
 付帯条件や別途料金等が発生する場合がありますのでご確認ください。

株式会社みなみ不動産

岩手県知事免許(3)第2302号 〒028-3614 岩手県紫波郡矢巾町大字又兵工新田第4地割87-20

☎ 019-611-0413 ☎ 019-601-6037 定休日: 火曜日・水曜日(祝日は営業)

| | | | |
|-------------|------------------------------------------------------------------------------------------------------------------------------------------------------------|---------|-------------|
| 最寄駅 | 矢幅駅 | | |
| 賃貸条件 | 賃料 29.00万円 | | |
| | 礼金1ヶ月 敷金なし 保証金なし | | |
| 物件所在地 | 岩手県紫波郡矢巾町大字南矢幅第9地割198 | | |
| 交通 | JR東北本線 矢幅 徒歩19分 | | |
| 建物 | 建物名 | | |
| | 構造・規模 | 木造2階建 | |
| | 使用部分積 | 162.27㎡ | 間取タイプ |
| | 間取内訳 | | |
| 築年月 | 1998年11月 | 契約期間 | 2年 |
| 管理費等 | | | |
| 土地面積 | 公簿 428.40㎡ | 用途地域 | 1種住居 |
| 駐車場 | 有 無料 空き14台 | | |
| 現況 | 使用中 | 引渡日 | 2019年9月下旬予定 |
| 接道状況(角地・間口) | 角地: 2方道路 北公道 西公道 | | |
| 設備 | | | |
| 備考 | ※矢巾町中心部の飲食貸店舗です。※現状で付帯する残置物の保証なしでの賃貸借となります。※飲食店以外の店舗・事務所として相談可能です。※エアコンは不具合があり、設備ではなく、残置物扱いとして、借主での交換・修理等を行ってください。賃貸保証: 加入要 アーク賃貸保証: 月額賃料等総額の1ヵ月分が必要となります。 | | |